

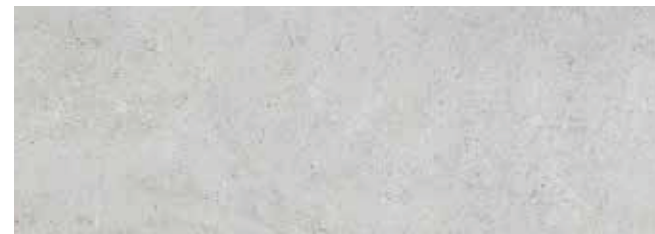
# PAVIMENTOS 2016

*FLOOR TILES*

PORCELANOSA

# DOVER · DOVER LINE

Revestimiento Monoporosa Rectificado / Wall Tiles Rectified



**DOVER ACERO**  
31,6x90x0,9cm  
Butech recomienda junta / Butech recommends joint: Colorstuk Rapid n Gris B22502013 / 100004305

G261

**PERFIL DOVER ACERO**  
1,5x31,6cm

P6209109 / 100156682 G77



**DOVER LINE ACERO**  
31,6x90x0,9cm  
Butech recomienda junta / Butech recommends joint: Colorstuk Rapid n Gris B22502013 / 100004305

G271



**DOVER CALIZA**  
31,6x90x0,9cm  
Butech recomienda junta / Butech recommends joint: Colorstuk Rapid n Gris B22502013 / 100004305

G261

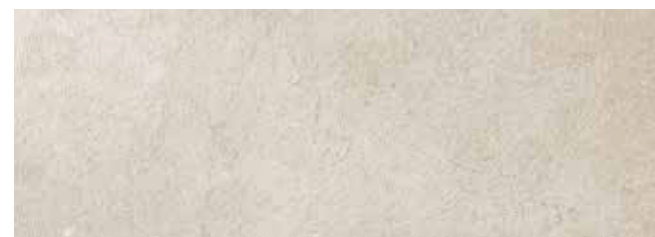
**PERFIL DOVER CALIZA**  
1,5x31,6cm

P6209108 / 100156684 G77



**DOVER LINE CALIZA**  
31,6x90x0,9cm  
Butech recomienda junta / Butech recommends joint: Colorstuk Rapid n Gris B22502013 / 100004305

G271



**DOVER ARENA**  
31,6x90x0,9cm  
Butech recomienda junta / Butech recommends joint: Colorstuk Rapid n Gris B22502013 / 100004305

G261

**PERFIL DOVER ARENA**  
1,5x31,6cm

P6209110 / 100156683 G77



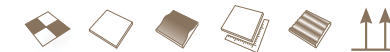
**DOVER LINE ARENA**  
31,6x90x0,9cm  
Butech recomienda junta / Butech recommends joint: Colorstuk Rapid n Gris B22502013 / 100004305

G271



# DOVER MODERN LINE · DOVER SPIGA

Revestimiento Monoporosa Rectificado / Wall Tiles Rectified



**DOVER MODERN LINE ACERO**  
31,6x90x1,14cm  
Butech recomienda junta / Butech recommends joint: Colorstuk Rapid n Gris B22502013 / 100004305

G271



**DOVER SPIGA ACERO**  
31,6x90x1,04cm  
Butech recomienda junta / Butech recommends joint: Colorstuk Rapid n Gris B22502013 / 100004305

G271



**DOVER MODERN LINE CALIZA**  
31,6x90x1,14cm  
Butech recomienda junta / Butech recommends joint: Colorstuk Rapid n Gris B22502013 / 100004305

G271



**DOVER SPIGA CALIZA**  
31,6x90x1,04cm  
Butech recomienda junta / Butech recommends joint: Colorstuk Rapid n Gris B22502013 / 100004305

G271



**DOVER MODERN LINE ARENA**  
31,6x90x1,14cm  
Butech recomienda junta / Butech recommends joint: Colorstuk Rapid n Gris B22502013 / 100004305

G271



**DOVER SPIGA ARENA**  
31,6x90x1,04cm  
Butech recomienda junta / Butech recommends joint: Colorstuk Rapid n Gris B22502013 / 100004305

G271

## TECHNICAL SPECS · INFORMACIÓN TÉCNICA

EMBALAJE / PACKING									
FORMATO cm	P2/CJ	M2/CJ	C-J/PAL	M2/PAL	*KG/CJ	*KG/PAL	Adhesivo		
31,6x90cm	4	1,14	57	64,84	19,58	1116,19	Fr-one n		
1,5x31,6cm	30	0,28	42	11,94	3,83	160,93	Fr-one n		

\*valores aproximados. \*approximated values.

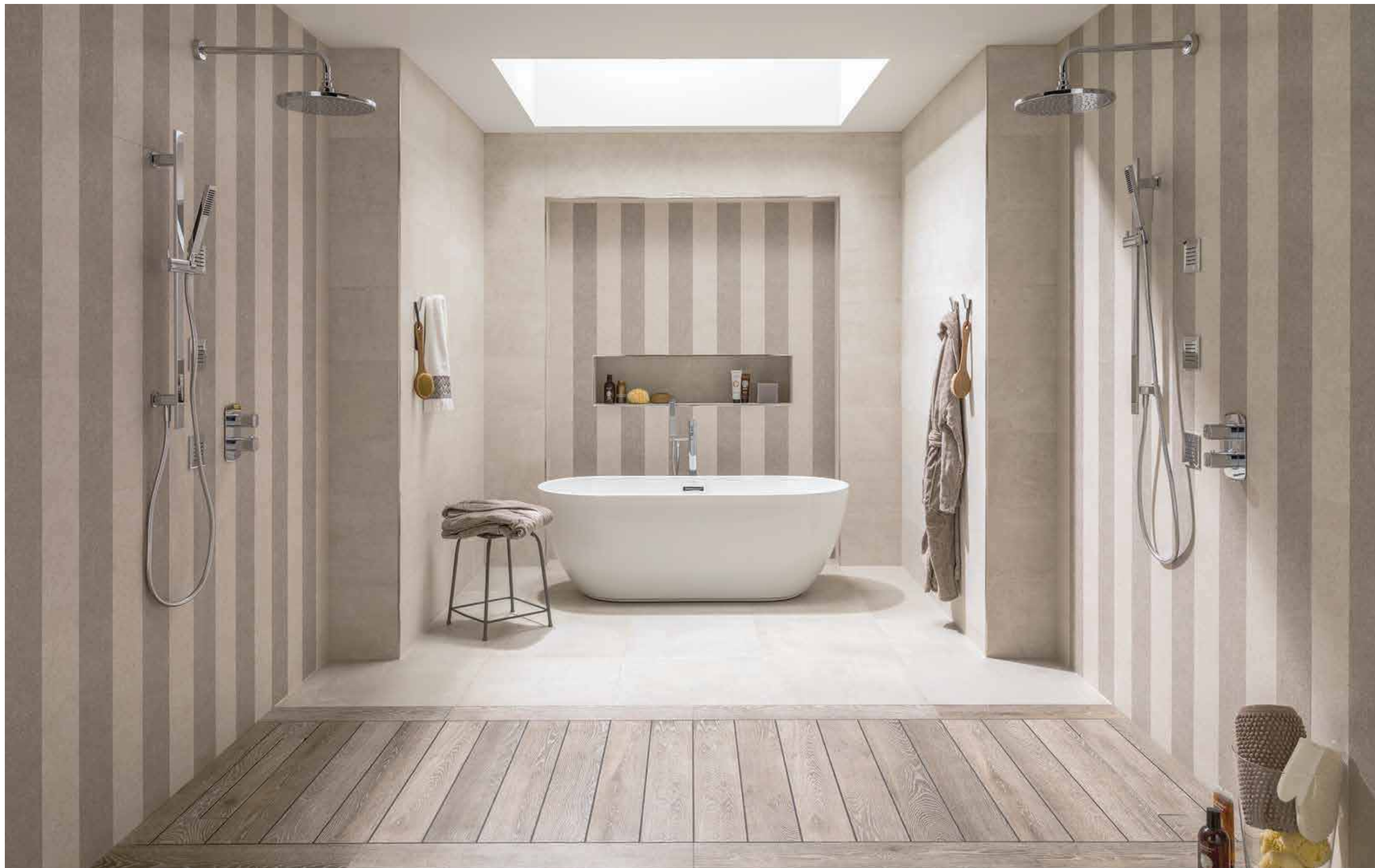
**i** PAVIMENTO COMBINABLE: SERIE DOVER 59,6x59,6cm · PAG.176  
FLOOR TILES COMBINATIONS: DOVER SERIES 59,6x59,6cm · PAG.176

## TECHNICAL SPECS · INFORMACIÓN TÉCNICA

EMBALAJE / PACKING									
FORMATO cm	P2/CJ	M2/CJ	C-J/PAL	M2/PAL	*KG/CJ	*KG/PAL	Adhesivo		
31,6x90cm Modern Line	3	0,85	57	48,63	14,69	837,14	Fr-one n		
31,6x90cm Spiga	3	0,85	66	56,31	13,29	876,74	Fr-one n		

\*valores aproximados. \*approximated values.

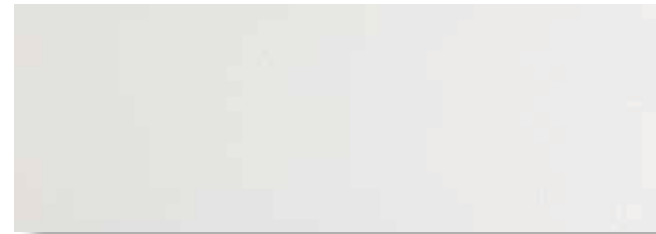
**i** PAVIMENTO COMBINABLE: SERIE DOVER 59,6x59,6cm · PAG.176  
FLOOR TILES COMBINATIONS: DOVER SERIES 59,6x59,6cm · PAG.176



# DOVER LINE ARENA 6 DOVER ARENA 31,6x90cm

## DOVER NIEVE

Revestimiento Monoporosa Rectificado / Wall Tiles Rectified



**DOVER NIEVE**  
31,6x90x0,9cm P3470840 / 100179263 G261  
Butech recomienda junta / Butech recommends joint: Colorstuk Rapid n Blanco B22501001 / 100004294

**PERFIL DOVER NIEVE**  
1,5x31,6cm P6209124 / 100180401 G77



**DOVER MODERN LINE NIEVE**  
31,6x90x1,14cm P3470839 / 100179303 G271  
Butech recomienda junta / Butech recommends joint: Colorstuk Rapid n Blanco B22501001 / 100004294



**MOSAICO DOVER NIEVE**  
31,6x90x1,13cm P3470838 / 100179278 G271  
Butech recomienda junta / Butech recommends joint: Colorstuk Rapid n Blanco B22501001 / 100004294



## DOVER ANTIQUE

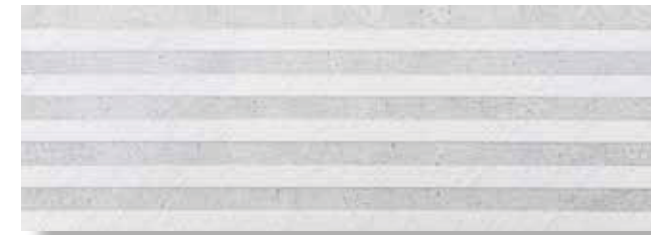
Revestimiento Monoporosa Rectificado / Wall Tiles Rectified



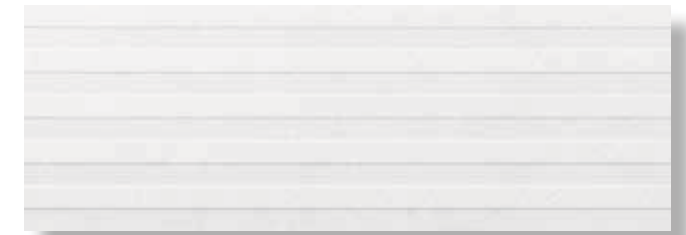
**DOVER ANTIQUE**  
31,6x90x0,9cm P3470757 / 100155610 G271  
Butech recomienda junta / Butech recommends joint: Colorstuk Rapid n Cemento B22502004 / 100004297

## BELICE

Revestimiento Monoporosa Rectificado / Wall Tiles Rectified



**BELICE ACERO**  
31,6x90x0,91cm P3470745 / 100155581 G271  
Butech recomienda junta / Butech recommends joint: Colorstuk Rapid n Gris B22502013 / 100004305



**BELICE CALIZA**  
31,6x90x0,91cm P3470752 / 100155582 G271  
Butech recomienda junta / Butech recommends joint: Colorstuk Rapid n Gris B22502013 / 100004305



**BELICE ARENA**  
31,6x90x0,91cm P3470777 / 100156161 G271  
Butech recomienda junta / Butech recommends joint: Colorstuk Rapid n Beige B22502016 / 100004308

### TECHNICAL SPECS · INFORMACIÓN TÉCNICA

EMBALAJE / PACKING							
FORMATO cm	PZ/CJ	M2/CJ	CJ/PAL	M2/PAL	*KG/CJ	*KG/PAL	Adhesivo
31,6x90cm	4	1,14	57	64,84	17,58	1002,29	Fr-one n
31,6x90cm Modern	3	0,85	57	48,63	16,24	926,09	Fr-one n
31,6x90cm Mosaico	3	0,85	66	56,31	14,09	929,97	Fr-one n
1,5x31,6cm	30	0,28	42	11,94	3,83	160,93	Fr-one n

\*valores aproximados. \*approximated values.

### TECHNICAL SPECS · INFORMACIÓN TÉCNICA

EMBALAJE / PACKING							
FORMATO cm	PZ/CJ	M2/CJ	CJ/PAL	M2/PAL	*KG/CJ	*KG/PAL	Adhesivo
31,6x90cm	4	1,14	57	64,84	19,58	1116,19	Fr-one n

\*valores aproximados. \*approximated values.

**i**  
- DOVER ANTIQUE ESTÁ FORMADO POR 6 DECORADOS DISTINTOS ALEATORIOS.  
- DOVER ANTIQUE RANGE IS MADE IN 6 DIFFERENT RANDOM PATTERNS.

# DOVER

Gres Porcellanato / Porcellanato Tiles

R10

SRV  
CLASS  
1



**DOVER ACERO**  
44,3x44,3x1cm P2460065 / 100157354 G311  
Butech recomienda junta / Butech recommends joint:  
Colorstuk Rapid n Manhattan B22502002 / 100004295



**DOVER CALIZA**  
44,3x44,3x1cm P2460064 / 100157357 G311  
Butech recomienda junta / Butech recommends joint:  
Colorstuk Rapid n Gris B22502013 / 100004305

# DOVER · DOVER MODERN LINE

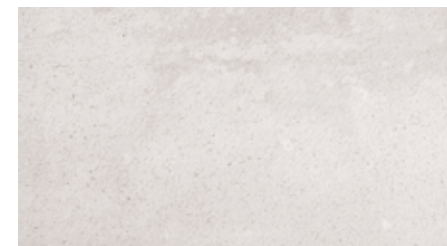
Revestimiento Monoporosa / Wall Tiles



**DOVER ACERO**  
31,6x59,2x0,9cm P3219280 / 100157353 G226  
Butech recomienda junta / Butech recommends joint:  
Colorstuk Rapid n Gris B22502013 / 100004305



**DOVER MODERN LINE ACERO**  
31,6x59,2x1,14cm P3219281 / 100157373 G233  
Butech recomienda junta / Butech recommends joint:  
Colorstuk Rapid n Gris B22502013 / 100004305



**DOVER CALIZA**  
31,6x59,2x0,9cm P3219283 / 100157356 G226  
Butech recomienda junta / Butech recommends joint:  
Colorstuk Rapid n Gris B22502013 / 100004305



**DOVER MODERN LINE CALIZA**  
31,6x59,2x1,14cm P3219282 / 100157374 G233  
Butech recomienda junta / Butech recommends joint:  
Colorstuk Rapid n Gris B22502013 / 100004305

# DOVER ANTIQUE

Revestimiento Monoporosa / Wall Tiles



**DOVER ANTIQUE**  
31,6x59,2x0,9cm P3219277 / 100157355 G233  
Butech recomienda junta / Butech recommends joint:  
Colorstuk Rapid n Cemento B22502004 / 100004297

## TECHNICAL SPECS · INFORMACIÓN TÉCNICA

### EMBALAJE / PACKING

FORMATO cm	PZ/CJ	MZ/CJ	CJ/PAL	MZ/PAL	*KG/CJ	*KG/PAL	Adhesivo
44,3x44,3cm	5	0,98	66	64,76	22,65	1494	flexitec n
10x44,3cm Zócalo	20	0,89	72	63,79	18,34	1320,48	one-flex n

\*valores aproximados. \*approximated values.

**i**  
INTENSIDAD DE TRÁNSITO PEATONAL: TRÁNSITO INTENSO  
INTENSITY OF PEDESTRIAN TRANSIT: HARD TRANSIT



ZÓCALO	10x44,3cm	
DOVER ACERO	P8035368 / 100159645	G7
DOVER CALIZA	P8035367 / 100159646	G7
PARK ARENA	P8270070 / 100158750	G7
PARK GRIS	P8270069 / 100158749	G7

- HUELLA TÉCNICA 31,6x44,3cm  
DOVER / PARK

G125

ESQUINA DERECHA  
G138

ESQUINA IZQUIERDA  
G138

## TECHNICAL SPECS · INFORMACIÓN TÉCNICA

### EMBALAJE / PACKING

FORMATO cm	PZ/CJ	MZ/CJ	CJ/PAL	MZ/PAL	*KG/CJ	*KG/PAL	Adhesivo
31,6x59,2cm	6	1,13	72	81,22	15,72	1131,84	Fr-one n
31,6x59,2cm Modern	5	0,94	72	67,68	14,35	1033,2	Fr-one n

\*valores aproximados. \*approximated values.

**i**  
PAVIMENTO COMBINABLE: SERIE DOVER 44,3x44,3cm · PAG.212  
FLOOR TILES COMBINATIONS: DOVER SERIES 44,3x44,3cm · PAG.212  
- DOVER ANTIQUE ESTÁ FORMADO POR 9 DECORADOS DISTINTOS ALEATORIOS.  
- DOVER ANTIQUE RANGE IS MADE IN 9 DIFFERENT RANDOM PATTERNS.

# DOVER

Gres Porcellanato Rectificado · Color Masa / Rectified Porcellanato Tiles · Coloured Biscuit



**DOVER ACERO S-R**  
80x80x1,1cm P1760081 / 100155569 G369  
59,6x59,6x1,1cm P1856952 / 100155568 G354  
Butech recomienda junta / Butech recommends joint:  
Colorstuk Rapid n Gris B22502013 / 100004305



**DOVER ACERO ANTISLIP S-R**  
59,6x59,6x1,1cm P1856966 / 100156775 G359



**DOVER TOPO S-R**  
80x80x1,1cm P1760085 / 100155626 G369  
59,6x59,6x1,1cm P1856956 / 100155625 G354  
Butech recomienda junta / Butech recommends joint:  
Colorstuk Rapid n Cemento B22502004 / 100004297



**DOVER TOPO ANTISLIP S-R**  
59,6x59,6x1,1cm P1856965 / 100156777 G359



**DOVER ARENA S-R**  
59,6x59,6x1,1cm P1856954 / 100155614 G354  
Butech recomienda junta / Butech recommends joint:  
Colorstuk Rapid n Gris B22502013 / 100004305



**DOVER ARENA ANTISLIP S-R**  
59,6x59,6x1,1cm P1856967 / 100156776 G359



**DOVER CALIZA S-R**  
80x80x1,1cm P1760084 / 100155621 G369  
59,6x59,6x1,1cm P1856955 / 100155620 G354  
Butech recomienda junta / Butech recommends joint:  
Colorstuk Rapid n Gris B22502013 / 100004305



**DOVER CALIZA ANTISLIP\* S-R**  
59,6x59,6x1,1cm P1857024 / 100189014 G359

\*Para la confección del acabado antislip y con el objetivo de mejorar las propiedades higiénicas, se han eliminado las imágenes más claras de la serie original.  
\*For the preparation of the antislip finish and to improve the hygienic properties, the clearest images of the original range have been removed.



**DOVER ANTIQUE S-R**  
80x80x1,1cm P1760082 / 100155612 G372  
59,6x59,6x1,1cm P1856953 / 100155611 G359  
Butech recomienda junta / Butech recommends joint:  
Colorstuk Rapid n Cemento B22502004 / 100004297



# DOVER ARENA 59,6x59,6cm & CHESTER CASTAÑO 14,3x90cm

## TECHNICAL SPECS · INFORMACIÓN TÉCNICA

### EMBALAJE / PACKING

FORMATO cm	PZ/CJ	M2/CJ	CJ/PAL	M2/PAL	*KG/CJ	*KG/PAL	Adhesivo
80x80cm	2	1,28	40	51,2	33,9	1355,48	one-flex n / maxifluid
59,6x59,6cm	4	1,42	32	45,47	37,24	1127,62	one-flex n / maxifluid
9,6x59,6cm Zócalo	18	0,97	56	54,07	23,25	1301,92	one-flex n
9x80cm Zócalo	12	0,86	42	36,29	23,16	972,72	one-flex n
31,6x59,6cm Huella Tec.	2	0,42	48	19,97	11,33	543,84	one-flex n / maxifluid
31,6x59,6cm Huella Tec. Esq.	1	0,21	48	9,98	5,67	271,92	one-flex n / maxifluid

\*valores aproximados. \*approximated values.

**i** INTENSIDAD DE TRÁNSITO PEATONAL: TRÁNSITO INTENSO  
INTENSITY OF PEDESTRIAN TRANSIT: HARD TRANSIT  
- DOVER ANTIQUE ESTÁ FORMADO POR 8 DECORADOS DISTINTOS ALEATORIOS.  
- DOVER ANTIQUE RANGE IS MADE IN 8 DIFFERENT RANDOM PATTERNS.



ZÓCALO	9x80cm		
DOVER ACERO	P4160015 / 100156555	G63	
DOVER CALIZA	P4160019 / 100156559	G63	
DOVER TOPO	P4160018 / 100156561	G63	



ZÓCALO	9x59,6cm		
DOVER ACERO	P9210251 / 100156554	G30	
DOVER CALIZA	P9210253 / 100156558	G30	
DOVER TOPO	P9210252 / 100156560	G30	
DOVER ARENA	P9210250 / 100156556	G30	



- HUELLA TÉCNICA 31,6x59,6cm				ESQUINA DERECHA				ESQUINA IZQUIERDA			
DOVER ACERO	P9210263 / 100156674	G130		P9210255 / 100156670	G150			P9210264 / 100156678	G150		
DOVER ACERO ANT.	P9210268 / 100156798	G130		P9210273 / 100156795	G150			P9210276 / 100156821	G150		
DOVER CALIZA	P9210259 / 100156676	G130		P9210258 / 100156672	G150			P9210266 / 100156637	G150		
DOVER CALIZA ANT.	P9210401 / 100193410	G130		P9210400 / 100193400	G150			P9210402 / 100193420	G150		
DOVER TOPO	P9210262 / 100156677	G130		P9210256 / 100156673	G150			P9210265 / 100156638	G150		
DOVER TOPO ANT.	P9210269 / 100156820	G130		P9210275 / 100156797	G150			P9210272 / 100156823	G150		
DOVER ARENA	P9210261 / 100156675	G130		P9210257 / 100156671	G150			P9210260 / 100156679	G150		
DOVER ARENA ANT.	P9210270 / 100156799	G130		P9210271 / 100156796	G150			P9210274 / 100156822	G150		

- HUELLA TÉCNICA 31,6x80cm G153 - HUELLA TÉCNICA ESQ. DIER/IZQ. 31,6x80cm G181

# DEFINICIÓN DE ICONOS

## ICON DEFINITION

Estos símbolos han sido creados para que se pueda interpretar de forma rápida el tipo de producto que se está visualizando. *These symbols have been created so that the type of product that is being observed can be quickly classified.*



MATE \_ MATT

Acabado superficial de aspecto natural, no brillante.

*Natural, not shiny surface finish.*



BRILLO \_ GLOSS

Acabado superficial brillante con un alto grado de reflexión de la luz.

*Shiny surface finish with a high degree of light reflection.*



LUSTRE BRILLO \_ GLOSS LUSTER

Aplicación superficial que dota de alto brillo a una parte o a la totalidad de la decoración de la baldosa, con el fin de remarcar zonas de relieve, dibujos o formas del diseño de la pieza.

*An application applied to the surface which either brings out part or all of the high gloss in the decoration so that the relief, the pattern or the design of the tile is highlighted.*



LUSTRE \_ LUSTER

Aplicación superficial que dota de brillo a una parte o a la totalidad de la decoración de la baldosa, con el fin de remarcar zonas de relieve, dibujos o formas del diseño de la pieza.

*An application applied to the surface which either brings out part or all of the gloss in the decoration so that the relief, the pattern or the design of the tile is highlighted.*



LAPADO \_ LAPPATO

Las baldosas son pulimentadas mecánicamente de forma heterogénea, creando un efecto de mate-brillo muy natural, similar al que se produce en las superficies que tienen un uso continuado en el tiempo.

*The tiles are polished mechanically and unevenly, creating a very natural matt-gloss effect, similar to that seen on surfaces that have become worn over time.*



RELIEVE \_ RELIEF

Acabado con resaltes importantes claramente definidos y que aportan sensación de volumen a la superficie.

*Finish with high and clearly defined ridges, providing volume to the surface.*



TEXTURADO \_ TEXTURED FINISH

Superficie con pequeños resaltes que proporcionan un acabado con relieve suave.

*Surface with small protrusions that provide a smooth relief finish.*



RECTIFICADO \_ RECTIFIED

Nombre que recibe el acabado de aquellas baldosas mejoradas dimensionalmente tras el proceso de cocción. El mecanizado al que se las somete realiza igualmente la calidad estética del ambiente formado.

*Name given to the finish of tiles dimensionally improved after firing. The process enhances the aesthetic quality of the setting created.*



GRANILLA TÉCNICA \_  
TEXTURE GRAIN

Aplicación superficial previa de granillas específicas para la serie Stonker, aplicadas con anterioridad a la cocción y que genera una superficie antideslizante con buena resistencia al desgaste.

*Surface application of grits specific for the Stonker range, applied before firing which generates a slip resistant surface with good wear.*



GTex GRANILLA TEXTURE \_  
TEXTURE GRAIN

Aplicación superficial de granillas y cubiertas previa a la cocción para aportar ligera textura al acabado original, pero con prestaciones de seguridad inferiores al acabado antislip.

*Surface application of grits before the firing process which provides a smooth texture to the original finish, with lower security performance than the antislip finish.*



ANTISLIP

Textura superficial que minimiza el riesgo al deslizamiento. Acabados suaves que aportan seguridad al caminar.

*Surface texture which minimises the risk of slippage. Smooth finishes that guarantee safe steps.*

**NANO-KER**  
HIGH PERFORMANCE CERAMIC TECHNOLOGY

Aplicación superficial de nanomateriales previa a la cocción y que aporta un acabado antideslizante de textura agradable al tacto.

*Nanomaterials surface application before firing which provides an antislip finish yet smooth texture.*

**STON-KER®**

Colección de porcelánicos con apariencia de piedra natural, de soporte coloreado y similar en aspecto a la decoración superficial. Con las mejores prestaciones técnicas y encaminados a revestir con garantías las zonas más exigentes.

*Collection of porcelain tiles with natural stone appearance, with a coloured body which is similar to the surface decoration. The best technical performance for covering with total guarantee the most demanding areas.*



DIRECCIONALIDAD \_  
DIRECTIONALITY

Observar la parte trasera de las piezas para su correcta colocación. Colocar las piezas de forma que las flechas apunten siempre hacia arriba.

*Please have a look the at the back side of the tile for a proper installation. Arrows should point. Up when fixing the tiles.*



DESTONIFICADO \_ TONE VARIATIONS

Las series identificadas con este símbolo presentan un diseño general destonificado que puede requerir la conformación de paneles lo suficientemente representativos en número de piezas, como para poder apreciar el grado de variación tonal y de aspecto.

*Series marked with this symbol have a high degree of shade variation. As a result, a board with a tiled surface might be needed to reflect their true appearance and shade variation once laid.*

Escala de destonificación del color:

V1 **Aspecto uniforme.** Todas las piezas de una misma partida son similares.

V2 **Ligera variación.** Diferencias claramente perceptibles en textura y/o diseño pero con colores similares.

V3 **Variación moderada.** La intensidad de color de cada pieza puede variar significativamente, aunque los colores presentes en una baldosa serán representativos de los colores que cabe esperar en el resto de baldosas.

V4 **Aleatoria variación.** Diferencias de color aleatorias entre unas baldosas y otras, de manera que cada una de ellas puede tener colores completamente distintos de los demás. De este modo, la colocación final será única.

*Tone variation of colour:*

V1 **Uniform appearance.** All the pieces from the same production run are similar.

V2 **Slight variation.** Clearly distinguishable differences in texture and/or pattern with similar colors.

V3 **Moderate variation.** While the colors present on a single piece of tile will be indicative of the colors to be expected on other tiles, the amount of color on each piece will vary significantly.

V4 **Substantial variation.** Random color differences from tile to tile, so that one tile may have totally different colors from that on other tiles. Thus, the final installation will be unique.

## RESISTENCIA AL DESLIZAMIENTO

### SLIP RESISTANCE

Muchos fabricantes europeos de suelos, usan ensayos del tipo de la rampa para clasificar sus productos en función del grado de deslizamiento. Estos ensayos se llevan a cabo generalmente, usando la norma alemana DIN 51130.

El método implica el uso de sujetos que caminan adelante y atrás a través de un suelo impregnado y utilizado como banco de ensayos en forma de rampa. El grado de inclinación de la rampa se va incrementando gradualmente hasta que el sujeto que está ensayando, resbala. El ángulo medio de inclinación al que el sujeto resbala, es utilizado para calcular el ángulo crítico de deslizamiento.

La norma DIN 51130 utiliza unas botas de seguridad según norma EN 345 y aceite de motor como sustancia que impregne la superficie a ensayar.

*Many European flooring manufacturers use tests like the ramp test to rate their products according to their slip resistance. These tests are generally conducted using the German standard, DIN 51130.*

*With this method, a person walks backwards and forwards on an impregnated ramp-type floor used as a test bench. The angle of the ramp is gradually increased until the person slips. The average angle at which the person slips, is used to calculate the critical angle of slip.*

*DIN 51130 uses approved safety boots according to standard EN 345 and engine oil to impregnate the test surface.*

## CTE CÓDIGO TÉCNICO FDE LA EDIFICACIÓN

### SPANISH BUILDING CODE

El CTE, Código Técnico de la Edificación, dentro de su Documento Básico de seguridad de Utilización 1 "DB SU 1 - seguridad frente al riesgo de caídas", define los requisitos que debe cumplir un suelo para poder ser utilizado como pavimento de los edificios o zonas de uso sanitario, docente, comercial, administrativo, aparcamiento y pública concurrencia (excluidas las zonas de uso restringido). Para ello, el pavimento deberá cumplir con un valor mínimo al deslizamiento "Rd".

El valor de resistencia al deslizamiento "Rd", se determina mediante el ensayo del péndulo descrito en el Anexo A de la norma UNE-ENV 12633: 2003.

La siguiente tabla establece la clasificación de los suelos según su resbaladidad:

*Safety of Use" Basic Document 1 ("DB SU 1 - Preventing Falls") of the Spanish Building Code (the CTE in Spanish) defines the requirements that a floor covering must meet in buildings or areas used for health-related, educational, commercial, administrative or public purposes or for parking (excluding areas of restricted use). To comply, the flooring must achieve a minimum slip resistance (Rd) value.*

*The slip resistance (Rd) value is determined using the pendulum test described in Appendix A of standard UNE-ENV 12633: 2003.*

*The following table shows the rating system for flooring, depending on its slip resistance:*

Valor total medio del ángulo de caída Total mean value of slip angle	Clasificación Rating
6° ≤ Ángulo · Angle ≤ 10°	<b>R9</b>
10° < Ángulo · Angle ≤ 19°	<b>R10</b>
19° < Ángulo · Angle ≤ 27°	<b>R11</b>
27° < Ángulo · Angle ≤ 35°	<b>R12</b>
35° ≤ Ángulo · Angle	<b>R13</b>

Resistencia al deslizamiento Rd Slip resistance Rd	Clase Rating
Rd ≤ 15	<b>SRV CLASS 0</b>
15 < Rd ≤ 15	<b>SRV CLASS 1</b>
35 < Rd ≤ 45	<b>SRV CLASS 2</b>
Rd > 45	<b>SRV CLASS 3</b>